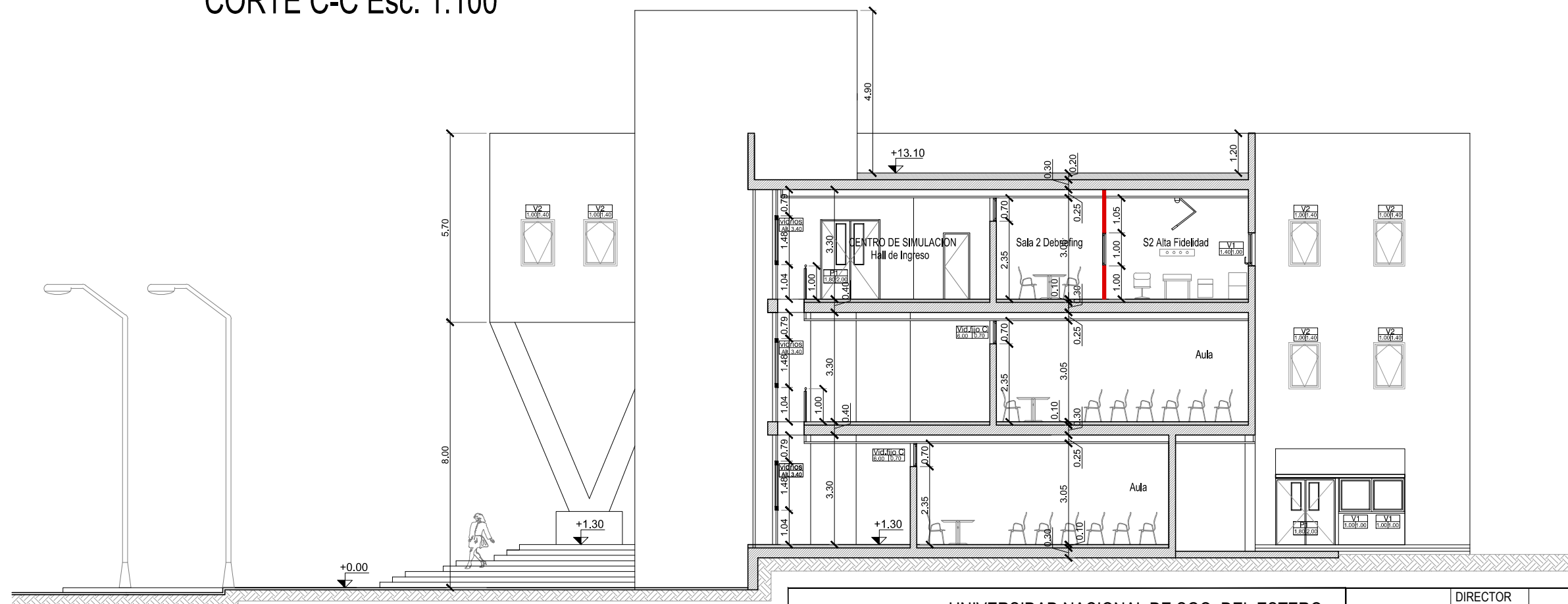


CORTE C-C Esc. 1:100



CORTE D-D Esc. 1:100

UNSE

UNIVERSIDAD NACIONAL DE SGO. DEL ESTERO
DIRECCION GENERAL DE OBRAS

OBRA: REMODELACION PARA CENTRO DE SIMULACION
FACULTAD DE CIENCIAS MEDICAS

LOCALIZACION:
Calle Reforma del 18 - 1912



ESCALA
1:150

DIRECTOR	Ing. Hector Bulacio
JEFE DPTO.	Arq. Eduardo Pérez M.
EJECUCION	Arq. Eduardo Pérez M.
PROYECTO	Arq. Eduardo Pérez M.
CALCULO	
DIBUJO	
CONTROL	
REEMP.AL PL	
REMP.POR PL	

PLANO:
CORTES
GENERALES

3

Plano N°